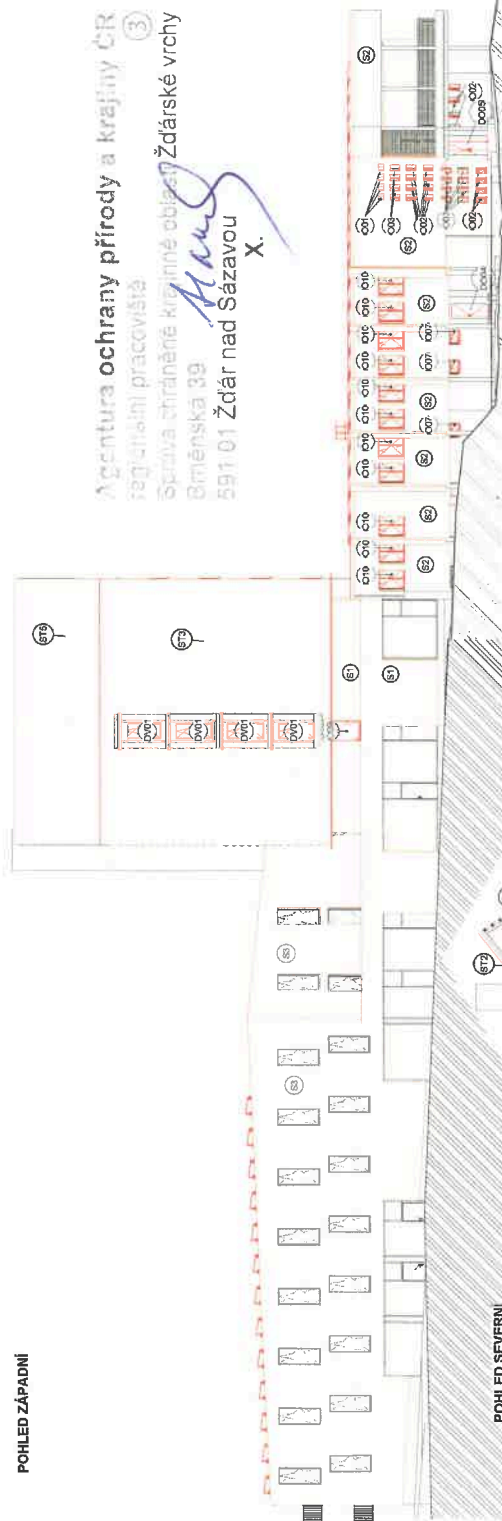
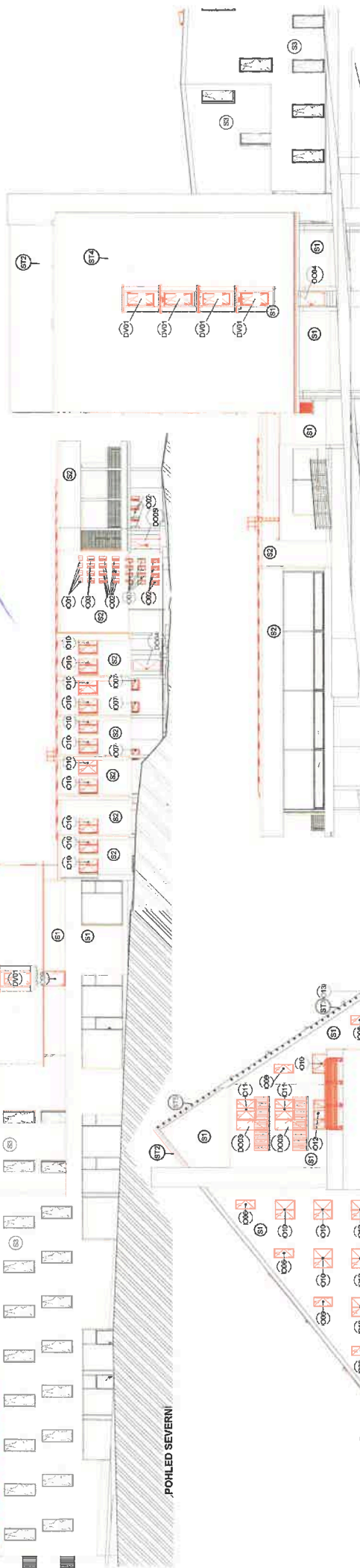


POHLED ZÁPADNÍ



Agentura ochrany přírody a krajiny ČR
regionální pracoviště
Správa chráněné krajinné oblasti Žďárské vrchy
Břemská 39
591 01 Žďár nad Sázavou
X.

POHLED VÝCHODNÍ



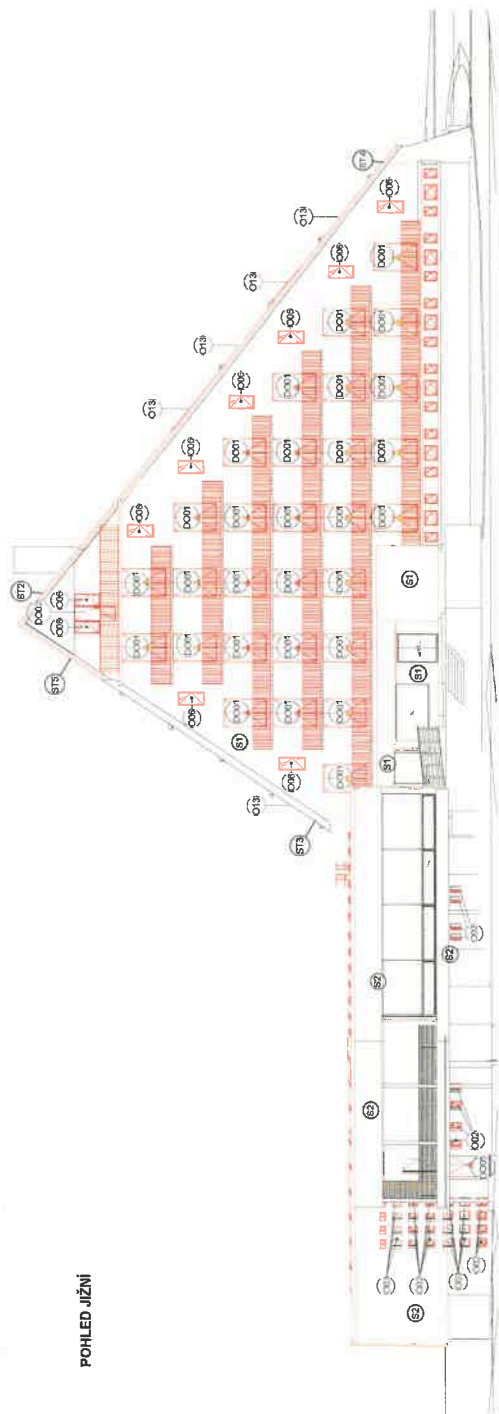
LEGENDA

- 61 Nová střešní stěna v holkové části v. Plochy
- 62 Nová střešní stěna v. Plochy
- 63 Nová střešní stěna v. Plochy
- 64 Nová střešní stěna v. Plochy
- 65 Nová střešní stěna v. Plochy
- 66 Nová střešní stěna v. Plochy
- 67 Nová střešní stěna v. Plochy
- 68 Nová střešní stěna v. Plochy
- 69 Nová střešní stěna v. Plochy
- 70 Nová střešní stěna v. Plochy
- 71 Nová střešní stěna v. Plochy
- 72 Nová střešní stěna v. Plochy
- 73 Nová střešní stěna v. Plochy
- 74 Nová střešní stěna v. Plochy
- 75 Nová střešní stěna v. Plochy
- 76 Nová střešní stěna v. Plochy
- 77 Nová střešní stěna v. Plochy
- 78 Nová střešní stěna v. Plochy
- 79 Nová střešní stěna v. Plochy
- 80 Nová střešní stěna v. Plochy
- 81 Nová střešní stěna v. Plochy
- 82 Nová střešní stěna v. Plochy
- 83 Nová střešní stěna v. Plochy
- 84 Nová střešní stěna v. Plochy
- 85 Nová střešní stěna v. Plochy
- 86 Nová střešní stěna v. Plochy
- 87 Nová střešní stěna v. Plochy
- 88 Nová střešní stěna v. Plochy
- 89 Nová střešní stěna v. Plochy
- 90 Nová střešní stěna v. Plochy
- 91 Nová střešní stěna v. Plochy
- 92 Nová střešní stěna v. Plochy
- 93 Nová střešní stěna v. Plochy
- 94 Nová střešní stěna v. Plochy
- 95 Nová střešní stěna v. Plochy
- 96 Nová střešní stěna v. Plochy
- 97 Nová střešní stěna v. Plochy
- 98 Nová střešní stěna v. Plochy
- 99 Nová střešní stěna v. Plochy
- 100 Nová střešní stěna v. Plochy

— Stávající konstrukce
— Nová konstrukce

4320 500 m d.m. = Úroveň podlahy v 1.NP
Vedlejší kódy jsou pouze orientační, reálné rozměry je nutno ověřit na stavbě.

POHLED JIŽNÍ



Název stavby (Project title): Hotel Síl - Nové Město na Moravě; Energetické úspory a Fotovoltaika Heslo stavby (tag): Nové město na Moravě M.Ú. Nové město na Moravě [716418] chr. Žďár n. Sázavou		Zakázka (No.): 222_021	Stavba (Project): Sádkovské Dvory
Název projektanta (General designer): Instinkt projekt, s.r.o. Vězeňská 228/7 602 00 Brno IČ: 08871480		Projektant (Designer of the part): Instinkt projekt, s.r.o. Vězeňská 228/7 602 00 Brno IČ: 08871480	
Architekt (Architect): Ing. arch. Bohumil Lancman		Projektant (Designer of the part): Ing. David Jossek	
Návrh (Design): Ing. Josef Beneš		Projektant (Designer of the part): Ing. Josef Beneš	
Zpracovatel (Prepared by): Ing. arch. Bohumil Lancman		Projektant (Designer of the part): Ing. Josef Beneš	
Zpracovatel (Prepared by): Ing. arch. Bohumil Lancman		Projektant (Designer of the part): Ing. Josef Beneš	
OBRÁZKOVÝ VÝKRES Pohledy - Nový stáv. Stavba (Building object): SO01		Formát (Format): A4/A4 1:200 DSP	
Datum (Date): 03.2020		Číslo (Number): 00	
Stavba (Building object): SO01		Číslo (Number): 316	

STAVEBNÍ POZEMKY:			
číslo parc.	vlastník a adresa	druh pozemku	plocha
3104/1	RMN s.r.o.,	zastavěná plocha a nádvoří	3336 m2
3104/2	RMN s.r.o.,	ostatní plocha	7 m2
3104/3	RMN s.r.o.,	zastavěná plocha a nádvoří	198 m2
3104/4	RMN s.r.o.,	ostatní plocha	63 m2
3118/5	RMN s.r.o.,	ostatní plocha	1403 m2
3118/6	RMN s.r.o.,	ostatní plocha	1342 m2
3118/7	RMN s.r.o.,	ostatní plocha	1025 m2
3118/9	RMN s.r.o.,	ostatní plocha	960 m2
3118/10	RMN s.r.o.,	ostatní plocha	1121 m2
3124/2	RMN s.r.o.,	ostatní plocha	922 m2
3124/3	RMN s.r.o.,	ostatní plocha	207 m2

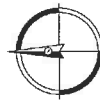
Řešené objekty SO01, SO02, SO03



Řešené objekty SO01, SO02, SO03

Agentura ochrany přírody a krajiny ČR
regionální pracoviště

3
Správa chráněné krajinné oblasti Žďárské vrchy
Brambářská 39
591 01 Žďár nad Sázavou
X



±0.000 = úroveň podlahy v 1.NP
Veškeré kóty jsou pouze orientační, reálné rozměry je nutno ověřit na stavbě.

<p>Název stavby [Project title]: Hotel Ski - Nové město na Moravě_Z22_021</p> <p>Místo stavby [Site]: Nové město na Moravě p.č. 3104/1, 3014/3, 3118/10, 3124/3 k.ú. Nové Město na Moravě [706418]</p>	<p>Zákazce [N.O.]: Z22_021</p>	<p>Stavbebník [Investor]: RMN, s.r.o. Rašínova 103/2 602 00 Nmo DIČ: CZ07219539</p>
<p>Hlavní projektant [General designer]:</p>	<p>Projektant části PD [Designer of the part]:</p>	<p>Instalční projekt, s.r.o. Vládkova 103/2 639 00 Brno IČ: 08071490</p>
<p>Architekt [Architect]: HIP: [Project manager]: Zodpovědný projektant: [Accountable designer]:</p>	<p>Ing.arch. Bohumil Lancman Ing. Josef Beneš Ing.arch. Bohumil Lancman</p>	<p>Ing. David Josiek Ing. Josef Beneš Situační výkresy</p>
<p>Obsah výkresu [Drawing content]:</p>	<p>Formát [Format]: 2xA4</p>	<p>Rev. [Revision]: 00</p>
<p>Situace katastrální</p>	<p>Měřítko [Scale]: 1:1000</p>	<p>Číslo [Drawing No.]: 01</p>
<p>Stavební objekt [Building object]: SO01, SO02, SO03</p>	<p>Datum [Date]: 4.2023</p>	<p>Členění dok.: C.2</p>
<p>Stavba [Phase]: DPS</p>	<p>Stupeň [Phase]: DPS</p>	<p>Číslo dok.: C.2</p>